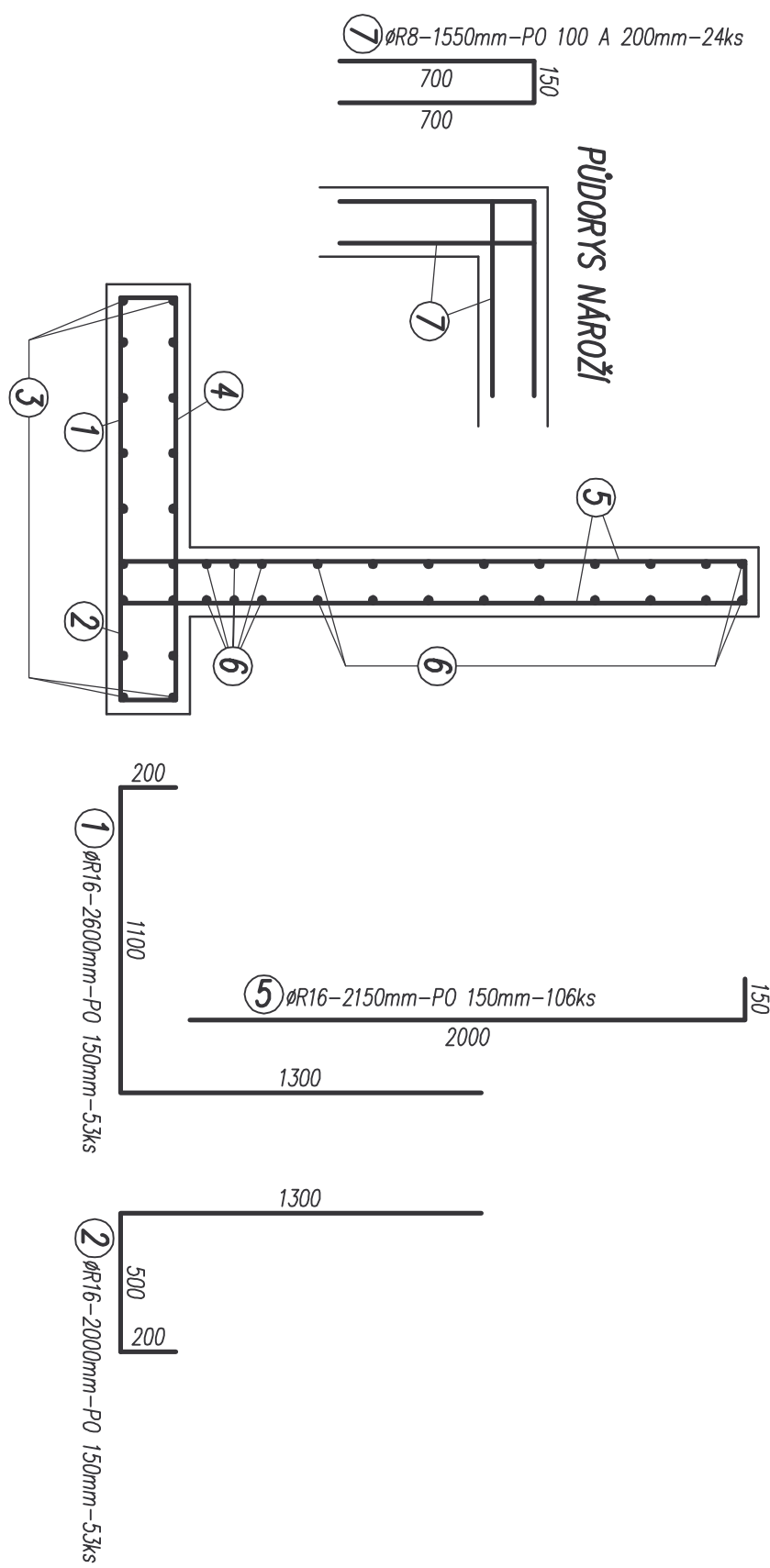


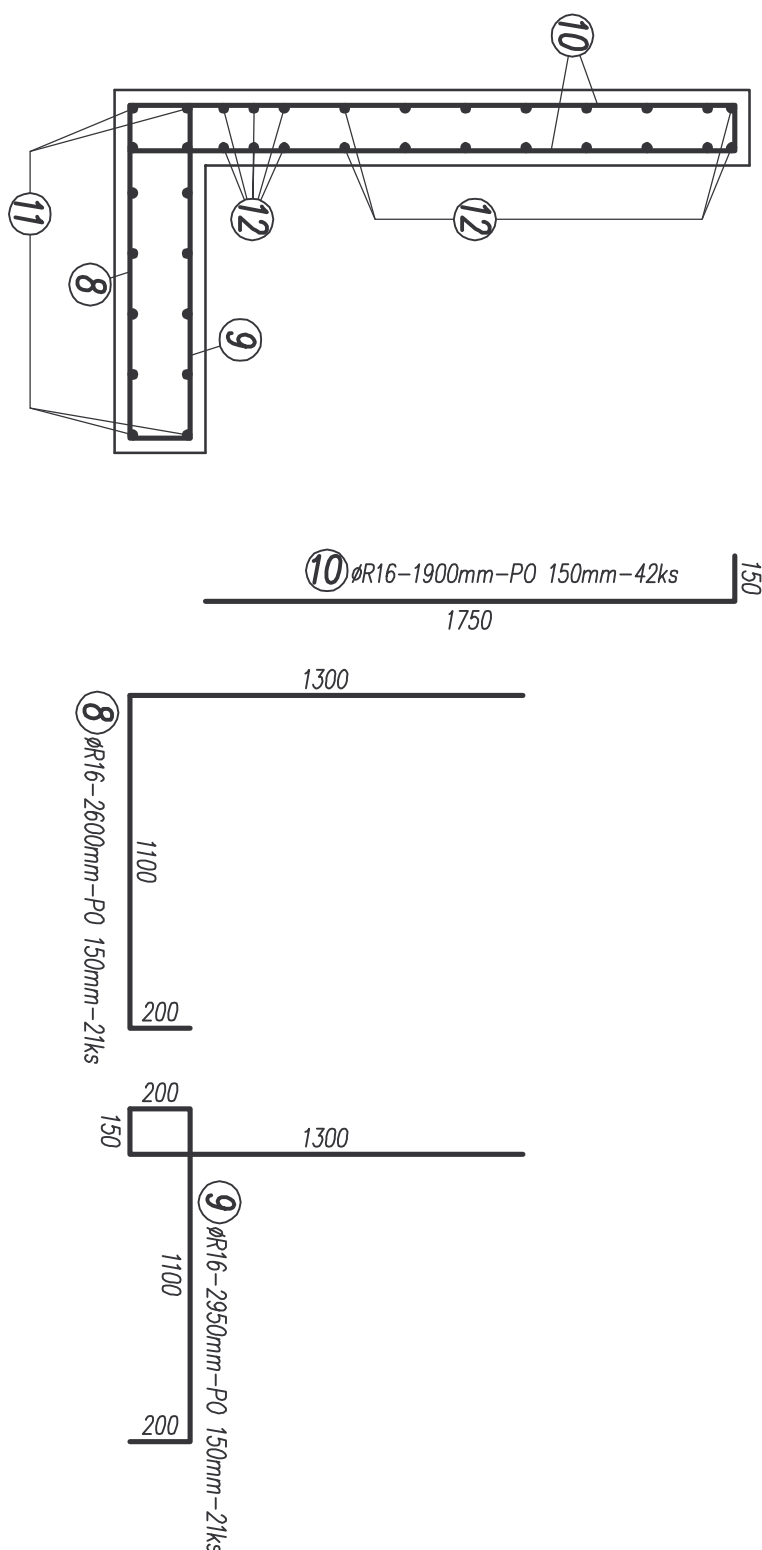
WYZTUŽENÍ - ŘEZ A - 1:25

CELKOVÁ DĚLKA 7,80m



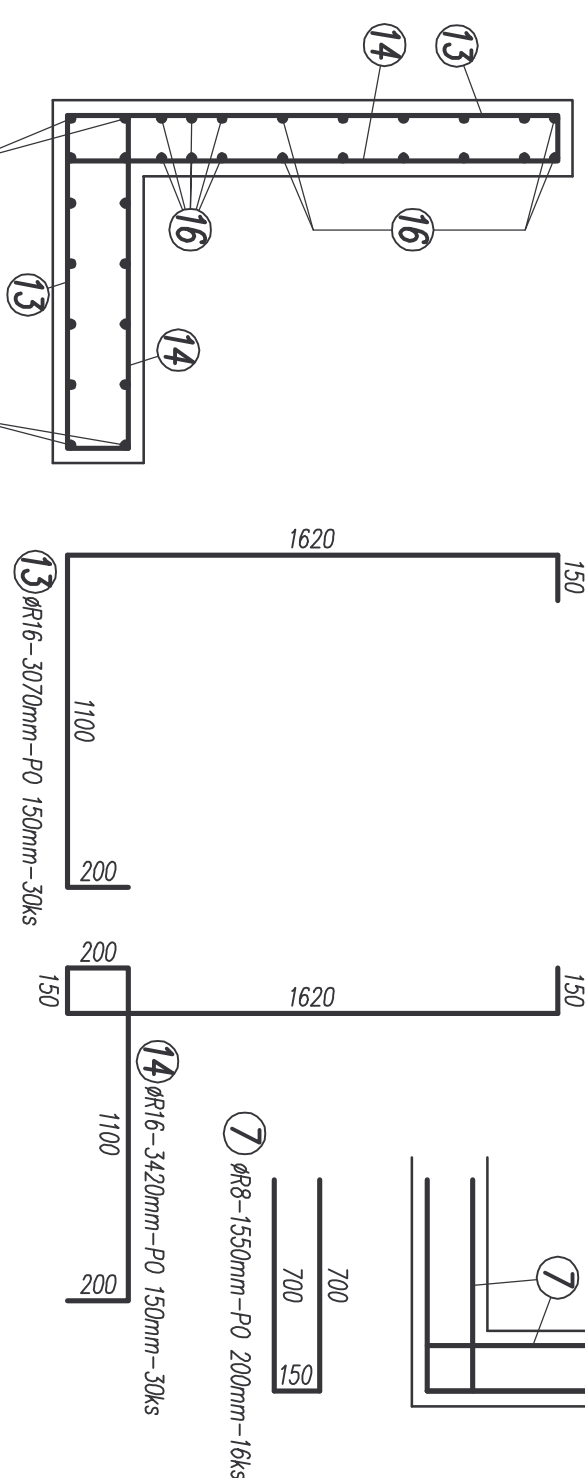
WYZTUŽENÍ - ŘEZ B - 1:25

CELKOVÁ DĚLKA 3,00m



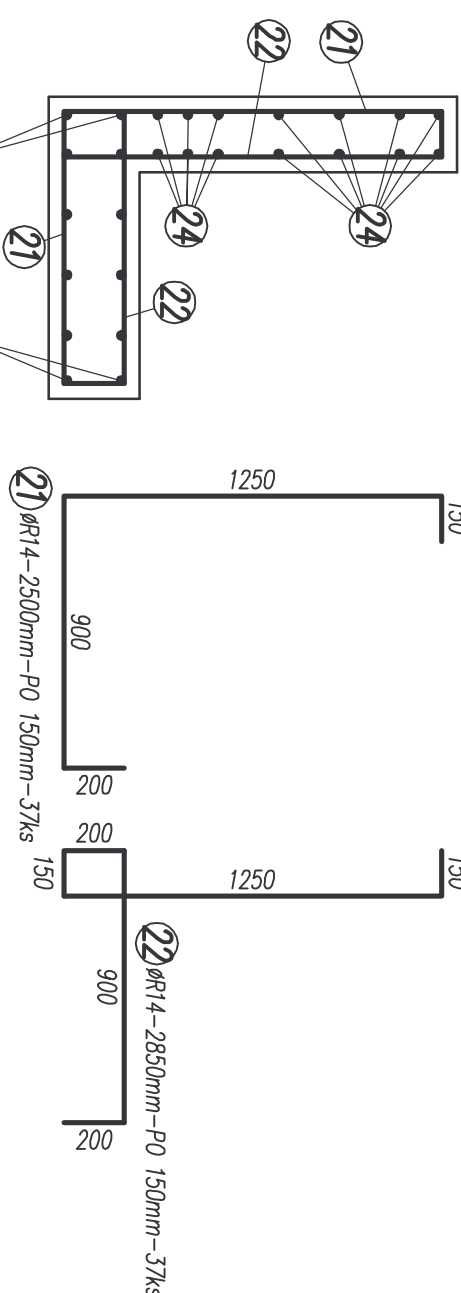
WYZTUŽENÍ - ŘEZ C - 1:25

CELKOVÁ DĚLKA 4,25m



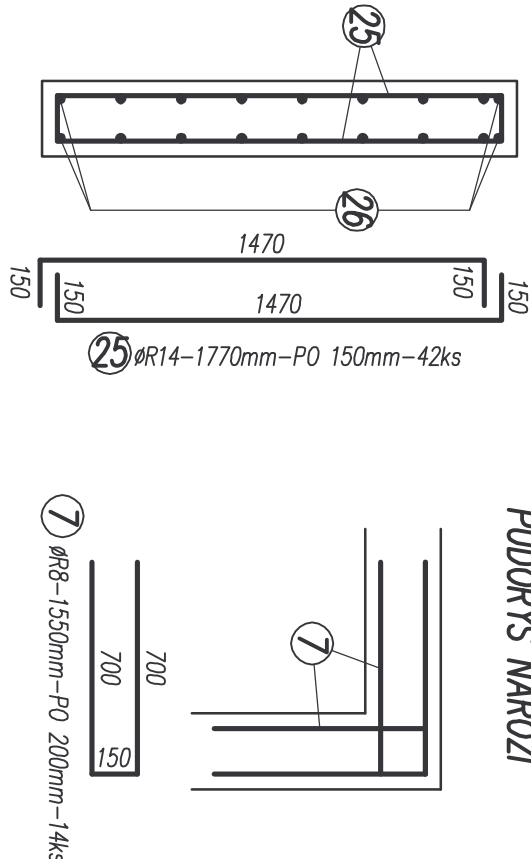
WYŽTUŽENÍ - ŘEZ E - 1:25

CELKOVÁ DĚLKA 5,35m



WYZTUŽENÍ - ŘEZ F - 1:25

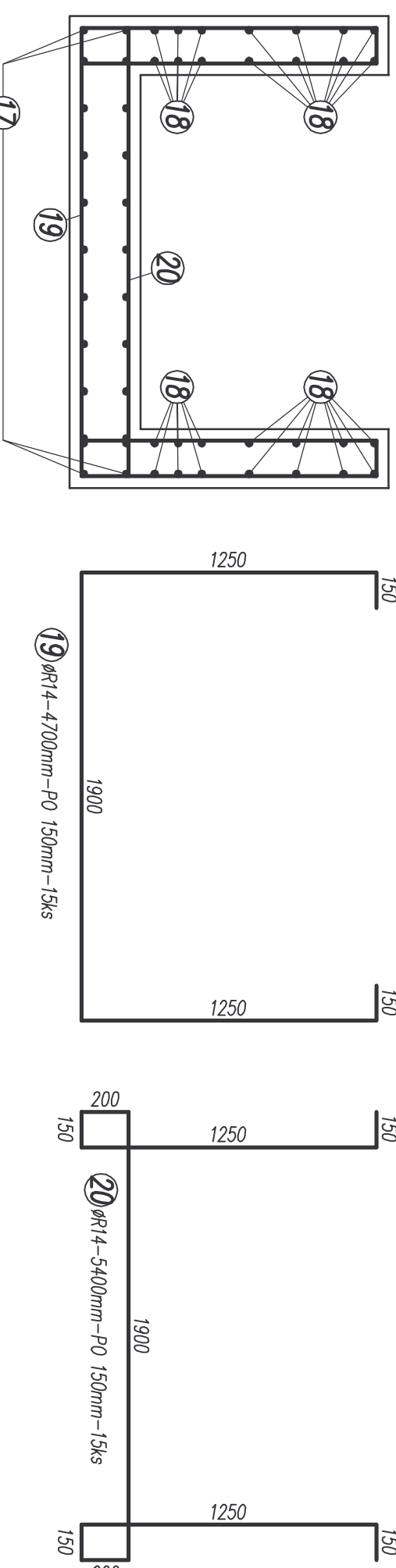
CELKOVÁ DÉLKA 3.00m



BETON : C25/30-**XC3**
BETONÁŘSKÁ VÝZTUŽ : B500B
KRYTÍ VÝZTUŽE : 50mm

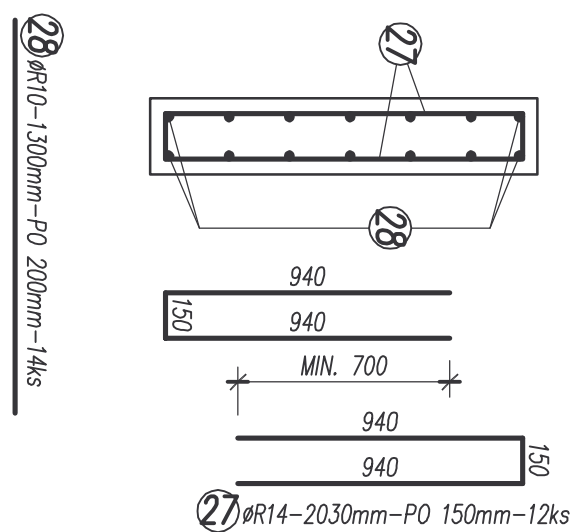
VYŽUŽENÍ - ŘEZ D - 1:25
CELKOVÁ DĚLKA 2,00m

CELKOVÁ DÉLKA 2,00m



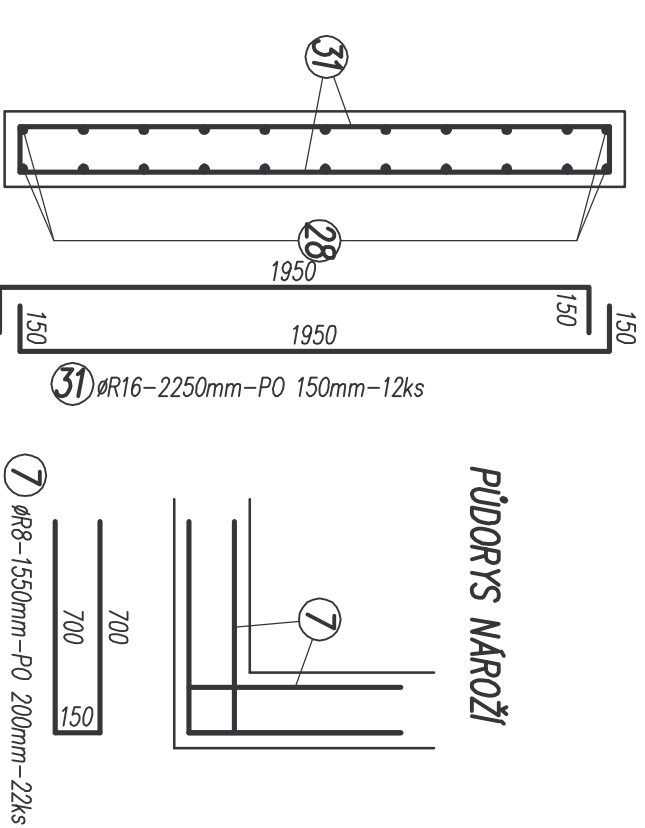
⑮ 8F10-1900mm-PO 100 A 200mm

PHILIP J. COHEN



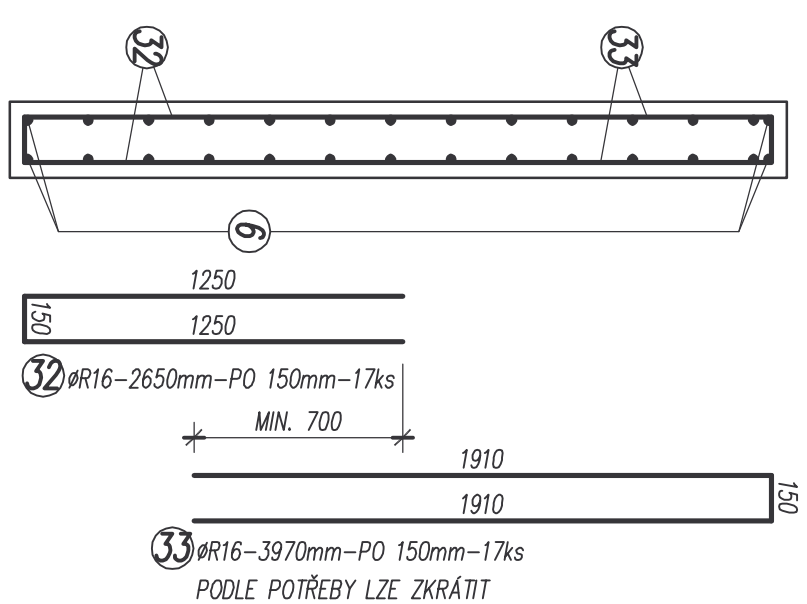
WZTUŽENÍ - ŘEZ I - 1:25

CELKOVÁ DĚLKA 0,80m



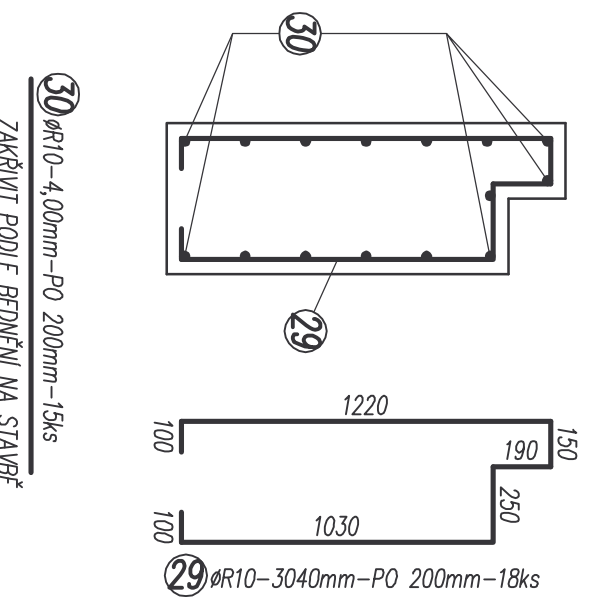
WYZTUŽENÍ - ŘEZ J - 1:25

CELKOVÁ DĚLKA 2.40m



WYŻTUZENI - REZ K - 1:25

CELKOVÁ DELKA PO OBLOUKU 3,27m

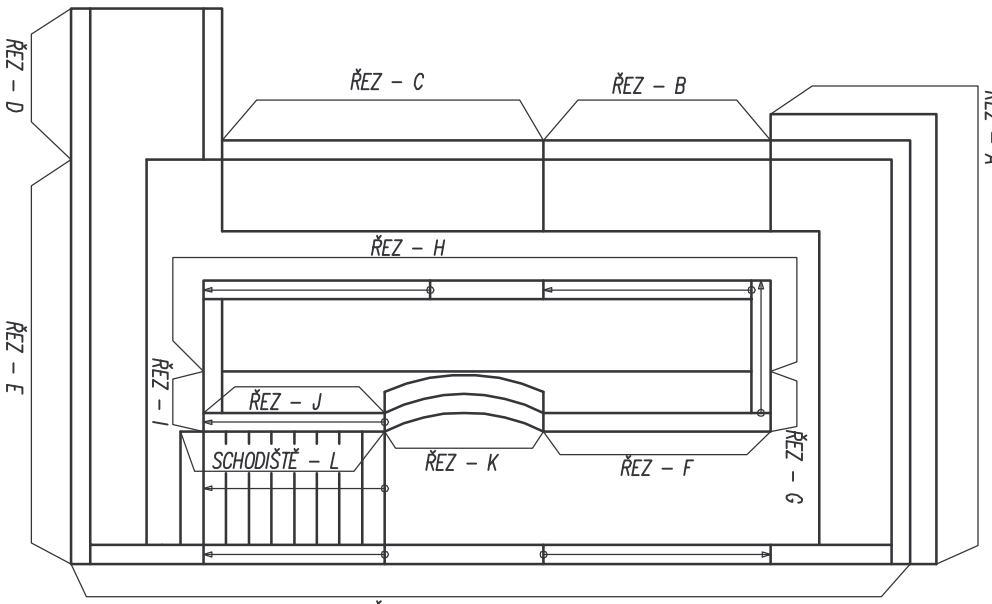


POZNÁMKY :

- 1) POD ZÁKLADNOU SPÁROU BUDE PŘEVEDENA KRYTÁ POKRYTOKU BETONU TL. 10cm, POKUD DODE PŘI REALIZACI K PŘEHRAZCE VÝROBU BUDE TÍŽE PROSTOR PŘEPRAVY POKRYTOKU BETONU
- 2) KONSTRUKCE JE NÁMĚŘENA BEZ DÍLŮČNĚ SPÁR, PRACOVNÍ SPÁRY BUDOU PŘEVEDENY DOŠLENÉ VODOTĚSNÉ S POZITIVNÍ VNUTRNÍ MECHANIZACÍ HODIC.
- 3) VÝSTĚPEK PLOŠEY BETONU BUDOU PŘEVEDENY JAKO POKRYTÍ VE ZÁVISLOSTI NA POŽADAVKU STÁVNÍKA A ARCHYTEKTA.
- 4) OCELOVÉ PRVKY ZABUDBY A SPOJENÍ BUDOU DO KONSTRUKCE KOVENY DODATEČNĚ, VĚPŠNÍK VÝSTĚPNÉ PRÁVKY DO KOTVY.

QZN	PROFIL	DEKLA	POCKET	R8	R10	R14	R16
1	R16	2,60	53				137,80
2	R16	2,00	53				106,00
3	R8	154,50		154,50			98,05
4	R16	1,85	53				227,90
5	R16	2,15	106				
6	R10	29,90		29,90			
7	R8	1,55	76	117,80			54,60
8	R16	2,60	21				61,95
9	R16	2,95	41				79,80
10	R16	1,90	42				
11	R8	2,90	14	40,60			
12	R10	4,00	22		88,00		92,10
13	R16	3,07	30				102,60
14	R16	3,42	30				
15	R8	4,15	14	58,10			
16	R10	4,90	18		88,20		
17	R8	1,90	24	45,60			
18	R10	1,90	28		53,20		
19	R14	4,70	15			70,50	
20	R14	5,40	15			81,00	
21	R14	2,50	37			92,50	
22	R14	2,85	37			105,45	
23	R8	5,80	12	69,60			
24	R10	5,80	14		81,20		
25	R14	1,77	42			74,34	
26	R10	3,50	18		63,00		
27	R14	2,03	12			24,36	
28	R10	1,30	36	46,80			
29	R10	3,04	18	54,72			27,00
30	R10	4,00	15	60,00			
31	R16	2,25	17				45,05
32	R16	2,65	12				55,58
33	R16	3,97	14				

SCHEMA PŮDORYSU 1:100

[illegible]